



Rapperswil-Jona  
Stadtrat

## Bürgerversammlung vom 9. März 2026



# Traktanden

1. Aktuelles
2. Projektierungskredit von Fr. 400'000.— für die Erschliessung Porthof
3. Allgemeine Umfrage

# Aktuelles



# Für eine starke Bildungs- und Sportstadt

Deutliches Ja an der Urne zum Neubau BWZ und zur Sanierung der Eisanlagen.

## **BWZ:**

- > Stärkung von Rapperswil-Jona als Bildungsstandort in der Region
- > Investition in die Berufs- und Weiterbildung der Zukunft

## **Lido:**

- > Langfristig sicherer Betrieb der Eisanlagen wird ermöglicht
- > Förderung des Sportangebotes für Breiten- und Leistungssport



## Zur Bürgerversammlung vom 13. März 2025

### **Abstimmungsbeschwerde Neubau Kunstrasenfeld Sportanlage Grünfeld**

- > Abstimmungsbeschwerde aus der Bürgerversammlung vom 13. März 2025 von Robert Trümpler gegen den Kredit für das aus seiner Sicht «massiv überteuerte» Kunstrasenfeld auf der Sportanlage Grünfeld.

### **Beschwerde ans Verwaltungsgericht**

- > Departement des Innern hat Abstimmungsbeschwerde vollumfänglich abgewiesen
- > Gegen Entscheid wurde Beschwerde ans Verwaltungsgericht erhoben
- > Entscheid ausstehend
- > Bau verzögert sich weiter

# Zur Bürgerversammlung vom 4. Dezember 2025

## Umbenennung Pflegezentrum Schachen

- > Im Rahmen der allgemeinen Umfrage wurde der Wunsch geäußert, das Pflegezentrum Schachen umzubenennen.

## Aus dem Stadtrat

- > Verzicht auf Umbenennung
- > «Schachen» ist historischer Flurname
- > Verweist auf früher bewachsenes Gelände
- > blieb trotz Siedlungsentwicklung als Ortsbezeichnung erhalten
- > Einheitliche Namensgebung sorgt für klare Orientierung und Kommunikation

# Machbarkeitsstudie zur Zukunft des Holzstegs

- > Pilzbefall am Holzsteg schreitet weiter voran
- > Instandhaltungskosten steigen immer mehr an
- > Holzsteg als wichtiges Wahrzeichen der Stadt und ganzen Region
- > Machbarkeitsstudie als Grundlage für nächste Planungsschritte
- > Verschiedene Varianten geprüft; Kosten zwischen 4,1 und 6,9 Mio. Fr.
- > Projektierungskredit wird voraussichtlich bis Ende 2026 vorgelegt



# Stadtpreisverleihung

- > Stadtpreisverleihung findet neu im Vierjahresrhythmus statt
- > Keine Stadtpreisverleihung in diesem Jahr
- > Nächste Stadtpreise werden im Jahr 2028 vergeben
- > Aufwertung der Stadtpreise, da nur alle vier Jahre vergeben
- > Kosteneinsparungen durch weniger Durchführungen
- > Kategorien für Preisträgerinnen und Preisträger werden überprüft



# Vereinheitlichung der Praxis bei Sachabstimmungen

- > Stadtrat hat Vereinheitlichung der Praxis beschlossen
- > Sachgeschäfte, welche der Urnenabstimmung unterliegen, werden dieser direkt zur Abstimmung unterbreitet
- > Klare Zuständigkeit und Nachvollziehbarkeit
- > Information und Meinungsäußerung sind weiterhin wichtig und vorgesehen
- > Durchführung einer Informations- und Meinungsäußerungsveranstaltung



# Flankierende Massnahmen zum Stadttunnel

- > Stadttunnel als Schlüsselprojekt des Gesamtverkehrskonzepts 2040 (GVK)
- > Aufwertung der Strassen- und Stadträume durch Verkehrsreduktion
- > Verbindlichkeit zwischen Stadttunnel und flankierenden Massnahmen
- > Planungs- und Projektierungskredit für flankierende Massnahmen nötig
- > Informationsveranstaltung im Mai 2026
- > Urnenabstimmung im Juni 2026



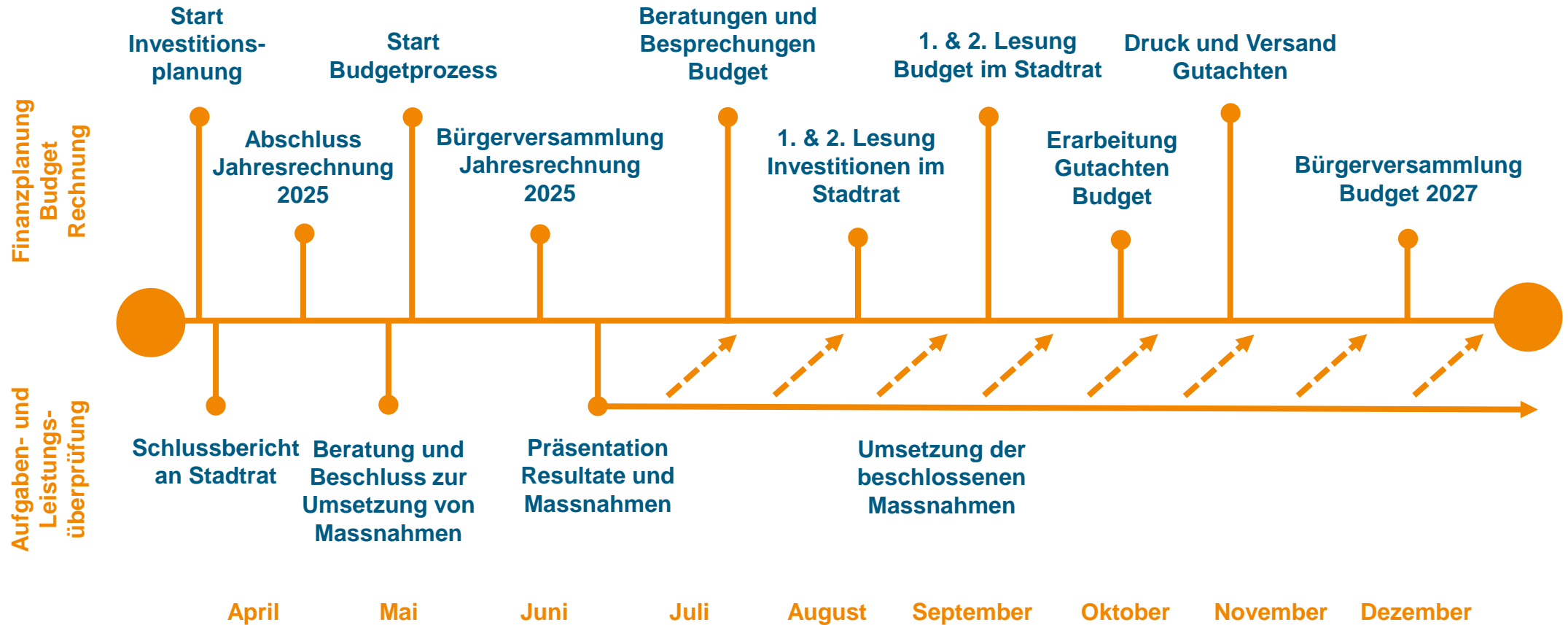
# Ortsplanungsrevision / StadtLebensRaum 2040

- > Mitwirkung Stadtentwicklungskonzept und kommunaler Richtplan von August bis Oktober 2025
- > Auswertung der Rückmeldungen abgeschlossen
- > Präsentation der Ergebnisse und der nächsten Schritte an zwei Informationsveranstaltungen im März

→ **Donnerstag, 12. März 2026  
19.00 bis 20.30 Uhr, KREUZ**



# Roadmap Finanzen

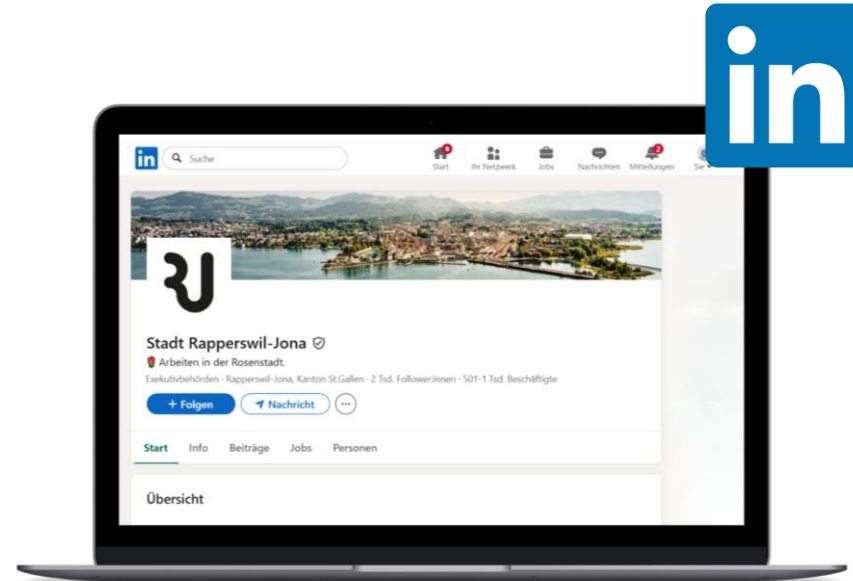


Aktuelles

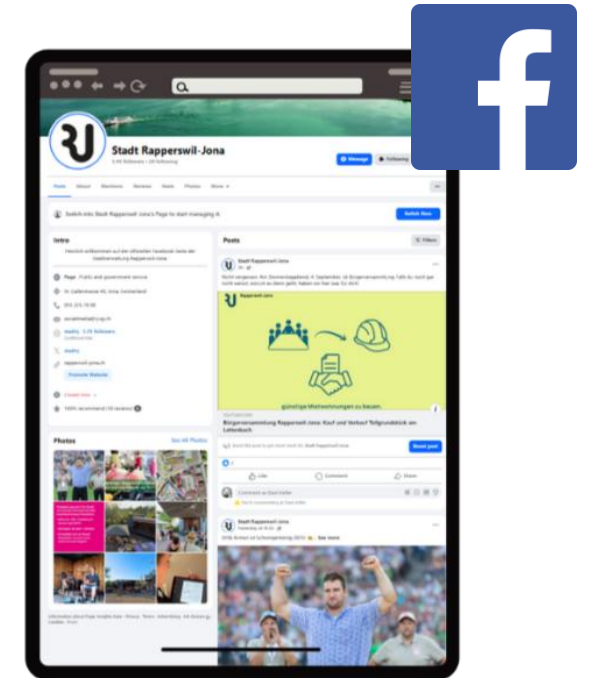
# Vom Stadthaus direkt in Ihren Newsfeed



@Stadtrj



@Stadt-Rapperswil-Jona



@Stadt.Rapperswil.Jona

# Projektierungskredit von Fr. 400'000.- für die Erschliessung Porthof



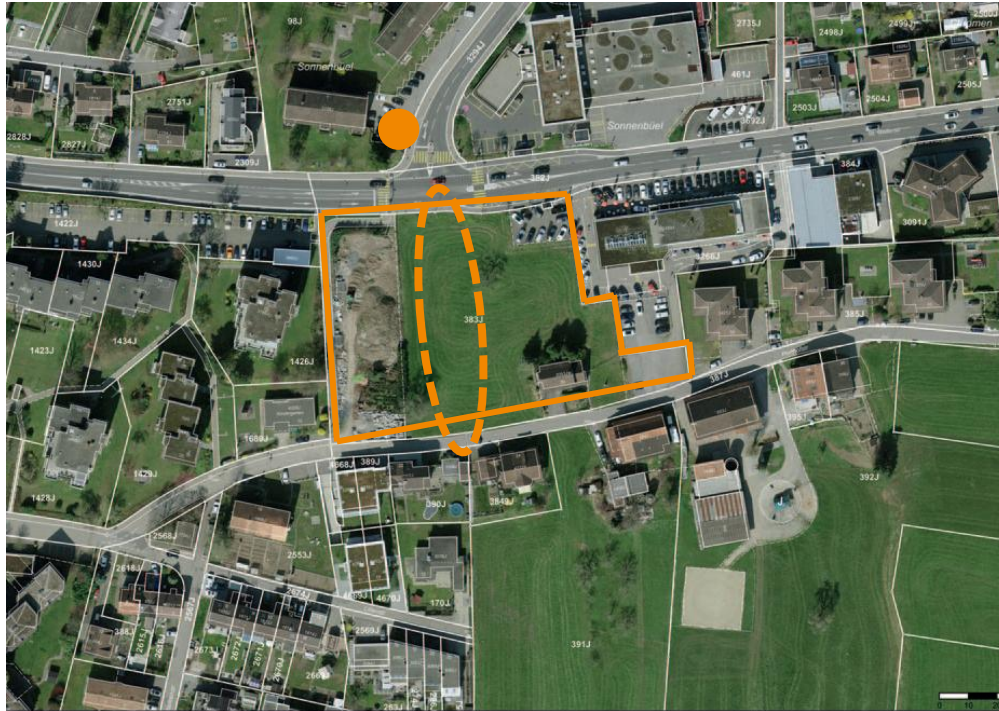
**Für das Gebiet Porthof soll mit der neuen Erschliessung die Grundlage für ein wohnfreundliches Quartier und sichere Schul- und Alltagswege geschaffen werden.**

# Ausgangslage

- > Gebiet «Porthof» gilt als wichtiges Entwicklungsgebiet
- > Hoher Bedarf an Verdichtung und Wohnraum im Zentrum
- > Erschliessung ist im kommunalen Richtplan eingetragen
- > Nicht hinreichende Erschliessung für Entwicklungsgebiet über bestehende Knoten
- > Stark belastete Verkehrsknoten (Stadthauskreisel und St.Gallerstrasse / Feldlistrasse)
- > Grundeigentümerschaft beabsichtigt, das Grundstück 383J zu überbauen



# Aktuelle Situation



Luftaufnahme Gebiet Porthof



Erschliessung Porthof

# Ziele

- > Umsetzung des Richtplaneintrags zur Erschliessung Gebiet Porthof
- > Effiziente und sichere Anbindung an das übergeordnete Strassennetz
- > Entlastung zentraler Verkehrsknoten
- > Erhöhung der Verkehrssicherheit für alle Verkehrsteilnehmenden
- > Grundlage für ein zukunftsorientiertes, wohlfreundliches Quartier



# Projektbeschreibung

- > Neue Erschliessungsstrasse ab St.Gallerstrasse bis zur Porthofstrasse
- > Einmündung Erschliessungsstrasse in St. Gallerstrasse mit Schutzinsel und Fussgängerstreifen
- > Bushaltestelle Jona/Bollwies wird barrierefrei gestaltet
- > Landerwerb aufgrund Verbreiterungen und Erschliessungsstrasse erforderlich
- > Kanalisation wird über separate Kredite (Spezialfinanzierung) finanziert
- > Porthofstrasse wird im Bereich Grundstück 383J mit Trottoir ergänzt

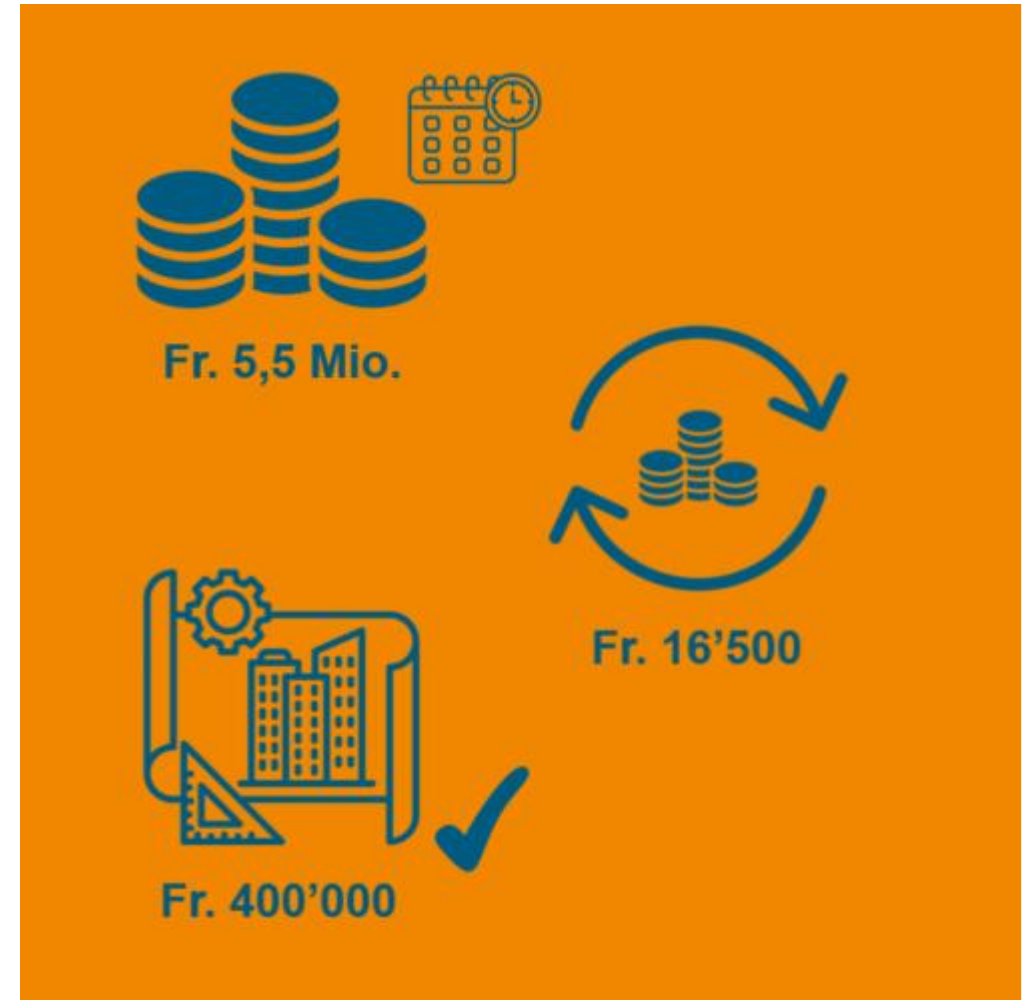


# Projektübersicht



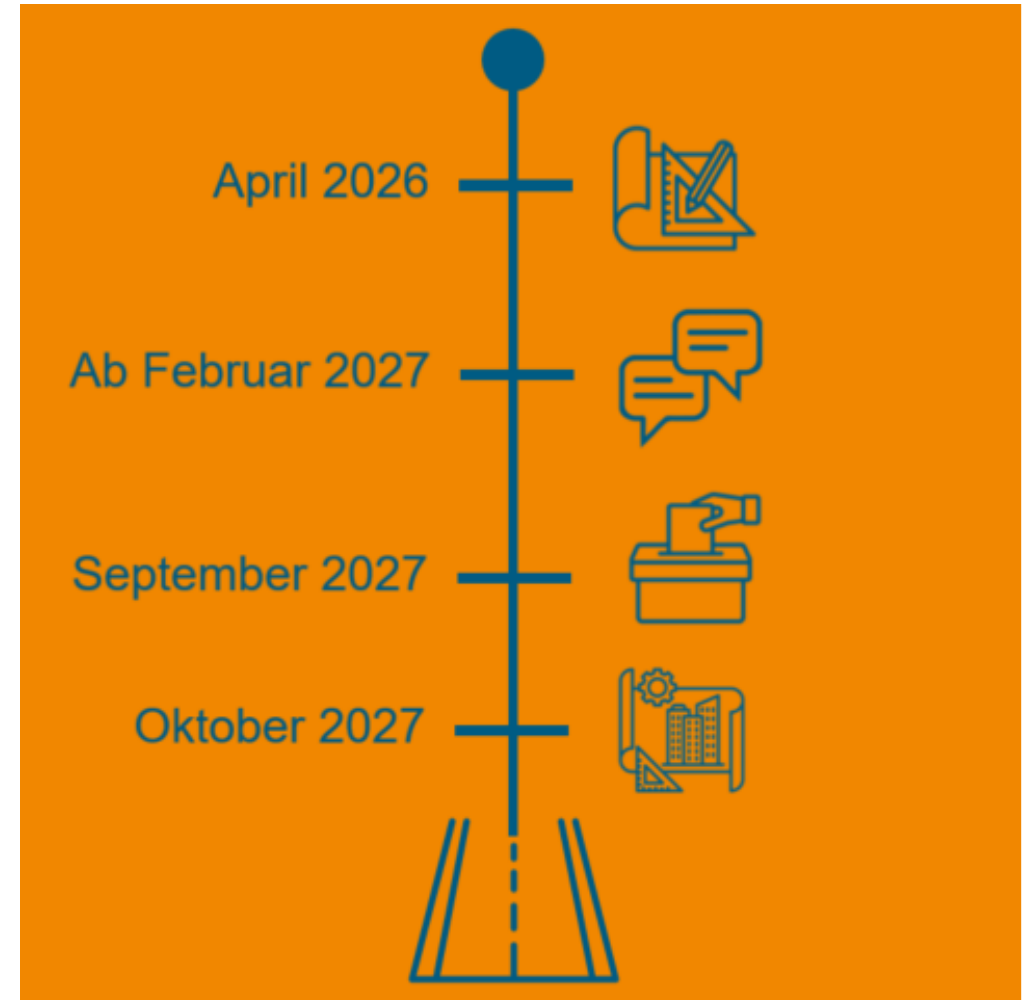
# Kosten

- > Gesamtkosten für Erschliessung Porthof (inkl. Kanalisation)
- > Projektierungskosten
- > Jährliche Folgekosten
  
- > Jetzt ist die Abstimmung über den Projektierungskredit
- > Über Baukredit wird zu späterem Zeitpunkt separat abgestimmt



# Zeitplan & Meilensteine

- > Start Projektierung
- > Öffentliche Mitwirkung
- > Abstimmung Baukredit
- > Planaufgabe
- > Baustart



## Wieso ist die Projektierung der Erschliessung genau jetzt nötig?



«Weil die Grundeigentümerschaft das Grundstück, auf dem die Erschliessungsstrasse zu liegen kommt, überbauen möchte.»

«Mit einem Erschliessungsprojekt können der Grundeigentümerschaft die bebaubaren Teilflächen für die weitere Planung mittels Baulinien angegeben werden - bei den bestehenden Strassen St. Gallerstrasse und Porthofstrasse und der neuen Erschliessungsstrasse.»

«Wenn wir das jetzt nicht machen, ist die spätere Erschliessung über dieses Grundstück möglicherweise verbaut.»

**Ueli Dobler, Stadtrat**

## Wie wird der Verkehr auf der St. Gallerstrasse durch die Erschliessung entlastet?



«Die Details zur Entlastung der St. Gallerstrasse und die genauen Auswirkungen der neuen Erschliessungsstrasse werden im Rahmen der Projektierung untersucht.»

«Insbesondere der Knoten St. Gallerstrasse/Feldlistrasse würde entlastet.»

«Die zukünftige Erschliessung könnte nicht über den bestehenden Knoten abgewickelt werden.»

**Ueli Dobler, Stadtrat**

## Wie könnte das Entwicklungsgebiet Porthof anderweitig erschlossen werden?



«Bei einer Ablehnung des Projektierungskredit wäre diese Erschliessungsachse vom Tisch.»

«Wo und wie eine anderweitige Erschliessung möglich wäre, wüsste ich im Moment nicht.»

«In Rapperswil-Jona haben wir früher viel gebaut und der Verkehr hinkte hinterher (z.B. Alte Jonastrasse). Nun wären wir hier vor den Bauten und hätten die Möglichkeit, die Erschliessung richtig zu planen und zu bauen.»

**Ueli Dobler, Stadtrat**

## **Wir beantragen Ihnen, folgenden Beschluss zu fassen:**

1. Für die Erschliessung Porthof wird ein Projektierungskredit von Fr. 400'000.—, inkl. MwSt., bewilligt.
2. Von den jährlich wiederkehrenden Folgekosten zur Finanzierung des Projektierungskredit in der Höhe von rund Fr. 16'500.— wird Kenntnis genommen.

# Allgemeine Umfrage



## Termine

- > Dienstag, 9. Juni 2026  
Kreuz Jona
- > Mittwoch, 2. September 2026  
Kreuz Jona
- > Donnerstag, 3. Dezember 2026  
Kreuz Jona



Bürgerversammlung 9. März 2026

**Vielen Dank für die Teilnahme!**

